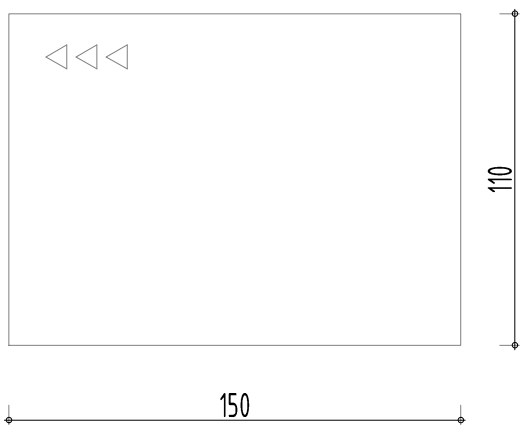
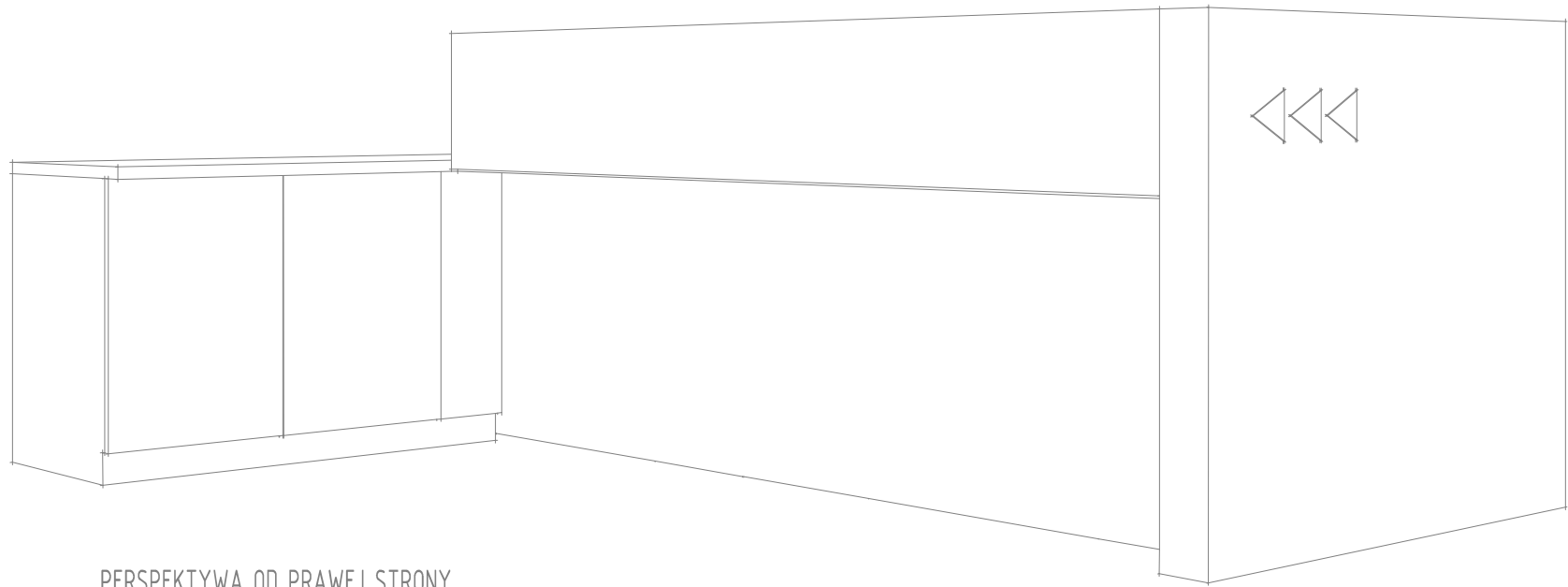


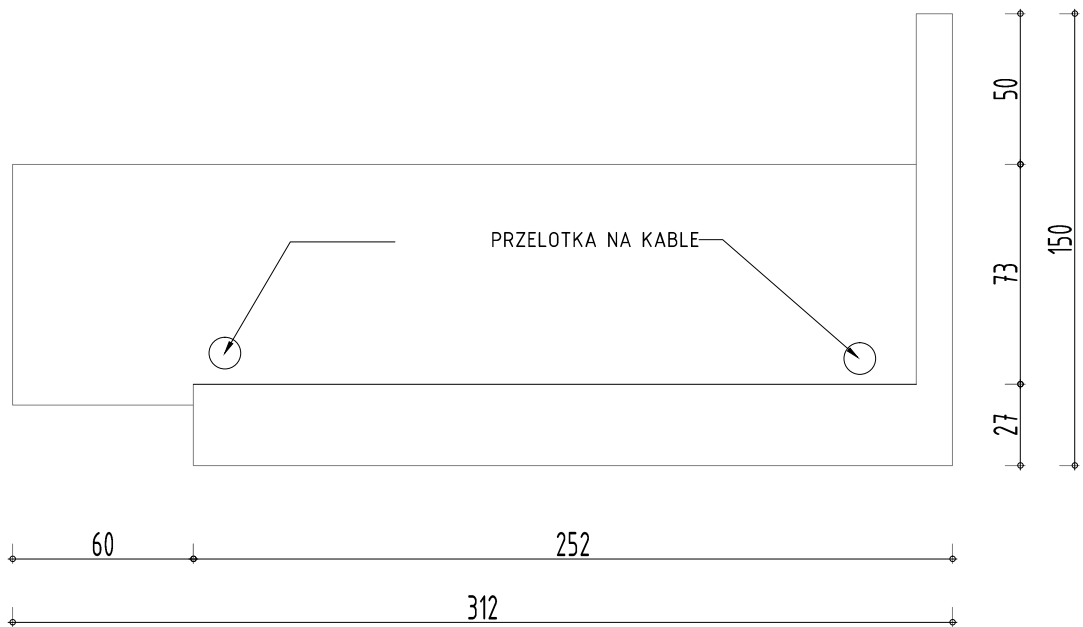
WIDOK Z PRZODU



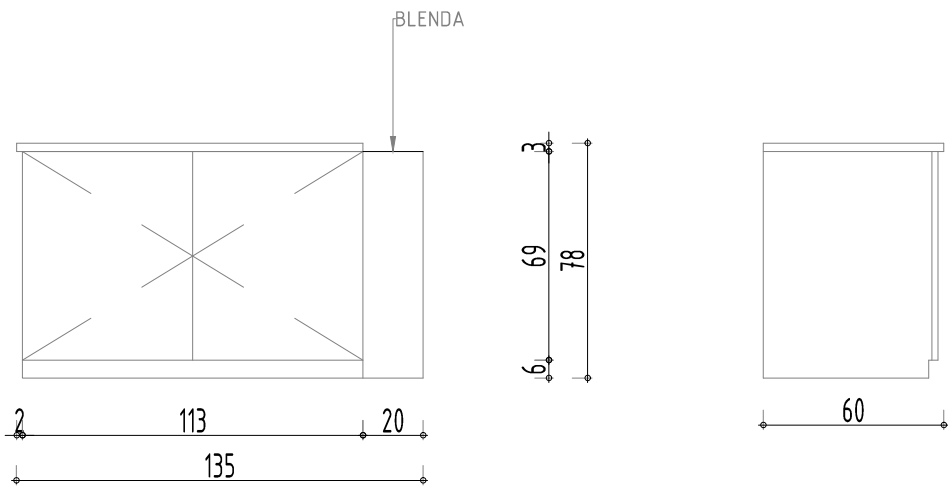
WIDOK Z BOKU



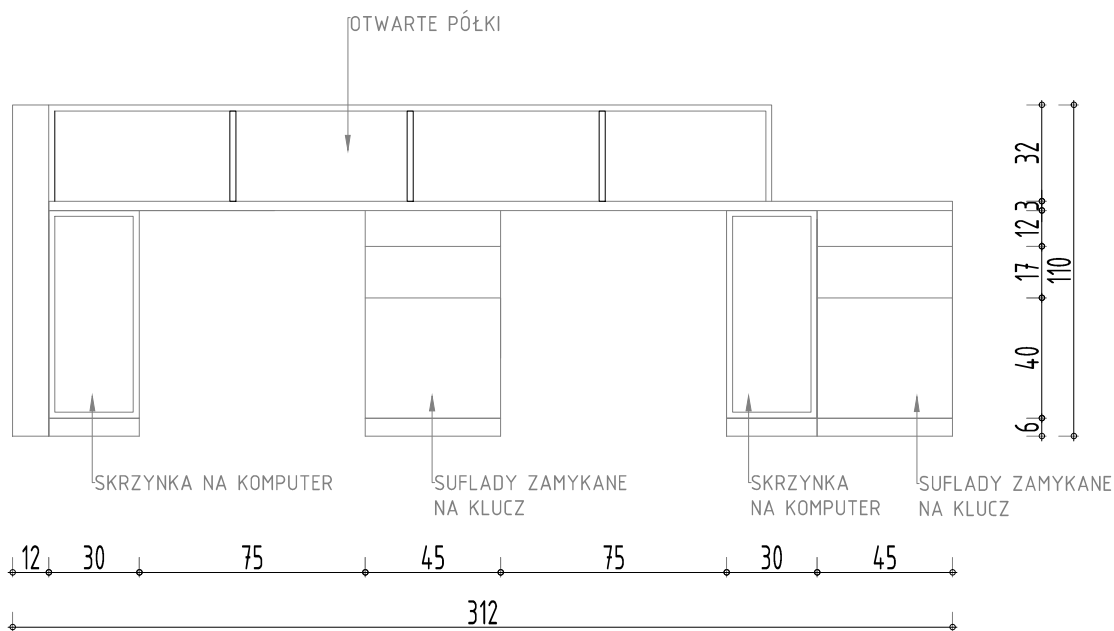
PERSPEKTYWA OD PRAWEJ STRONY



RZUT Z GÓRY

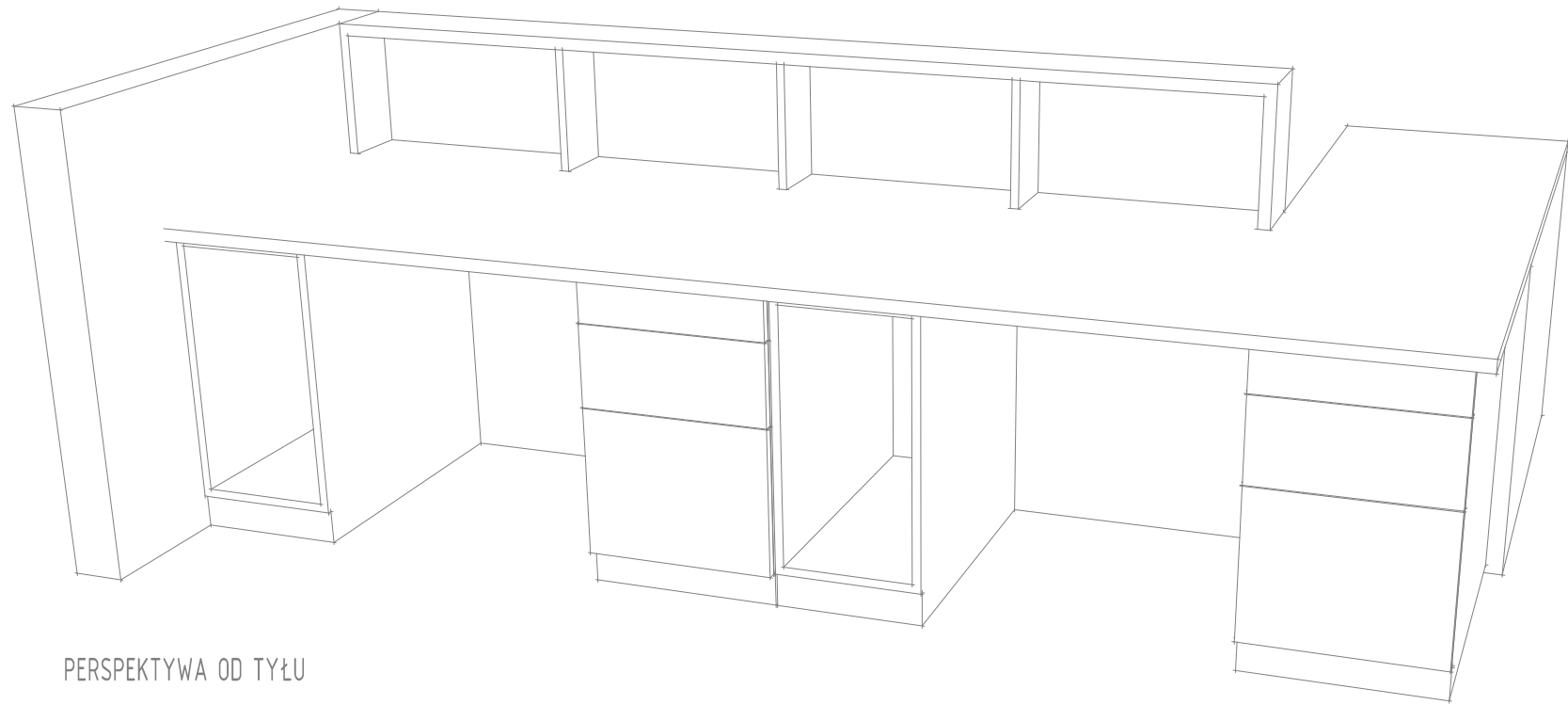


WIDOK Z PRZODU NA SZFKĘ DO DRUKARKI

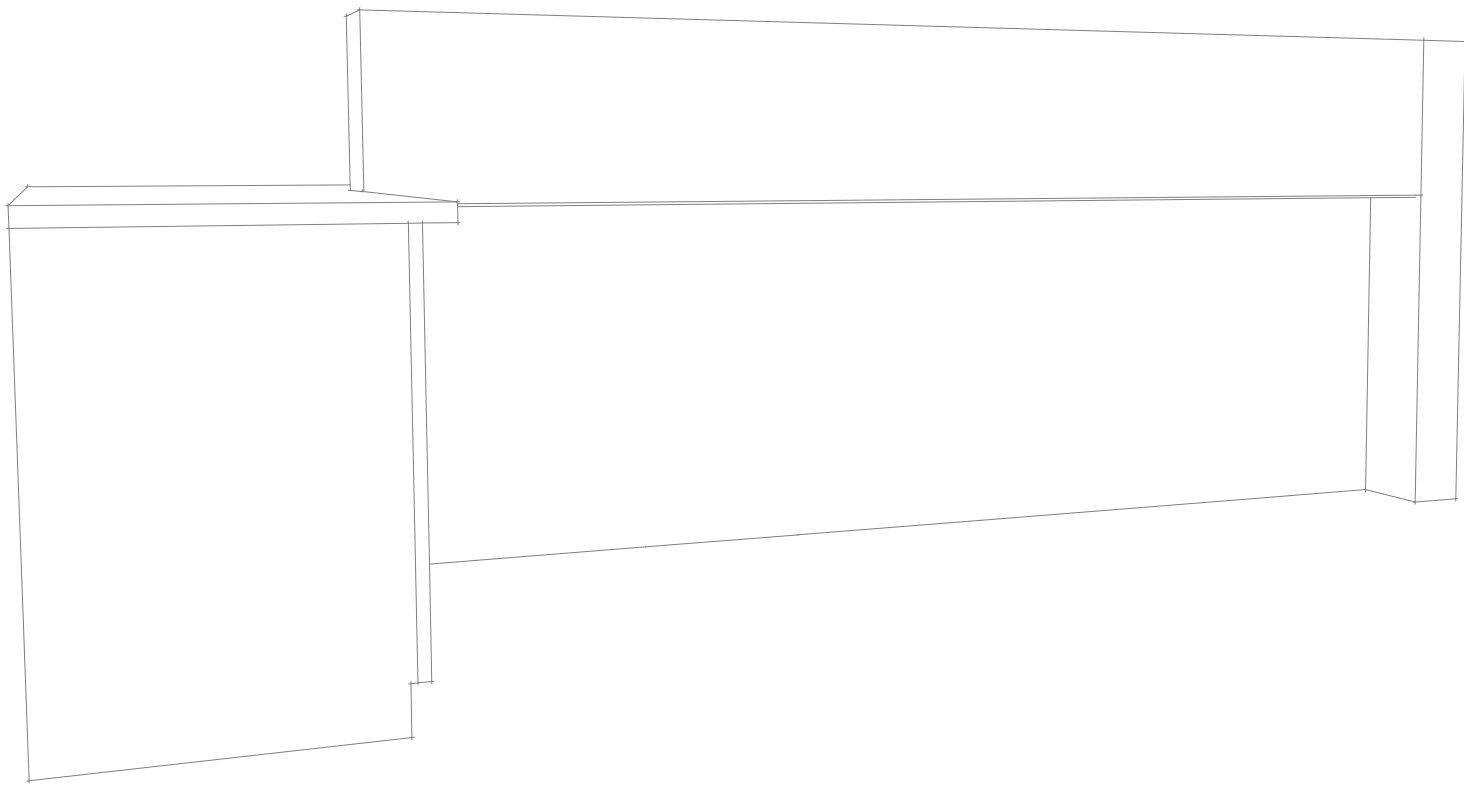


WIDOK Z TYŁU

LADA BIBLIOTECZNA DO CZYTELN Z SZFKĄ NA DRUKARKĘ



PERSPEKTYWA OD TYŁU



PERSPEKTYWA OD LEWEJ STRONY

UWAGA:
PROJEKT POWSTAŁ W OPARCIU O DOKUMENTACJĘ ARCHITEKTONICZNĄ
NALEŻY POTWIERDZIĆ WYMIARY NA BUDOWIE, PRZED PRZYSTĄPIENIEM DO PRAC

ARCHITEKT WNETRZ EWA BOBROWSKA-GOŁDYN		UL. KRAKOWSKIE PRZEDMIEŚCIE 21 98-200 SIERADZ TEL. 605 360 609	
KONCEPCJA PROJEKTU WNETRZ ADOPTOWANYCH POMIESZCZEŃ GIMNAZJUM NR 1 W ŁOWICZU NA POTRZEBY MIEJSKIEJ BIBLIOTEKI IM. A.K. CEBROWSKIEGO W ŁOWICZU		1:25	A2
ZESTAWIENIE MEBLI NA ZAMÓWIENIE KONDYGNACJA I		SKALA	FORMAT PAPIERU
RP019_6		2017-07-10	DATA