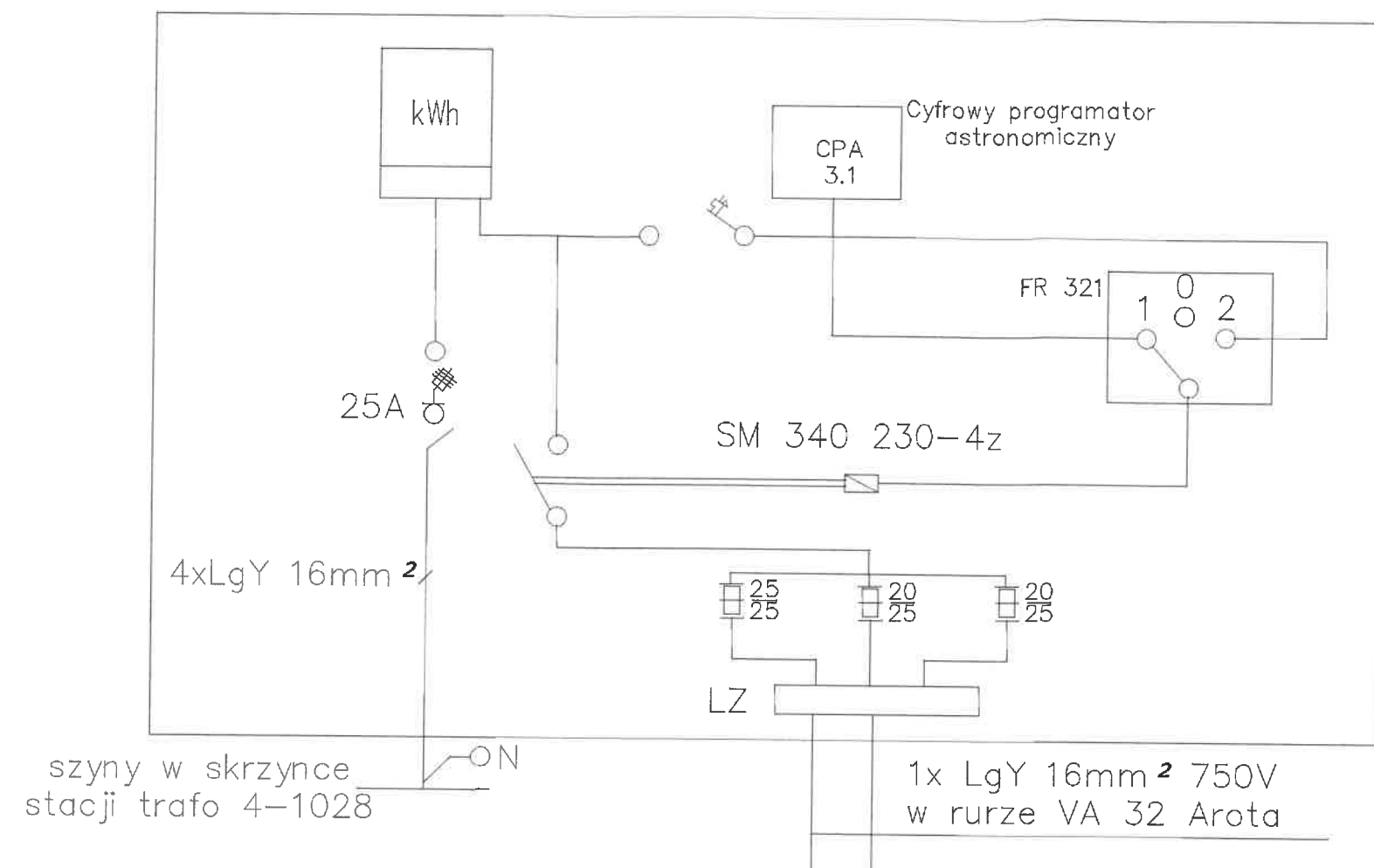
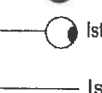


Złącze pomiarowe SON na słupie stacji  
trafo Łęczycka (4-1028)  
System ochrony sieci "TN-C"

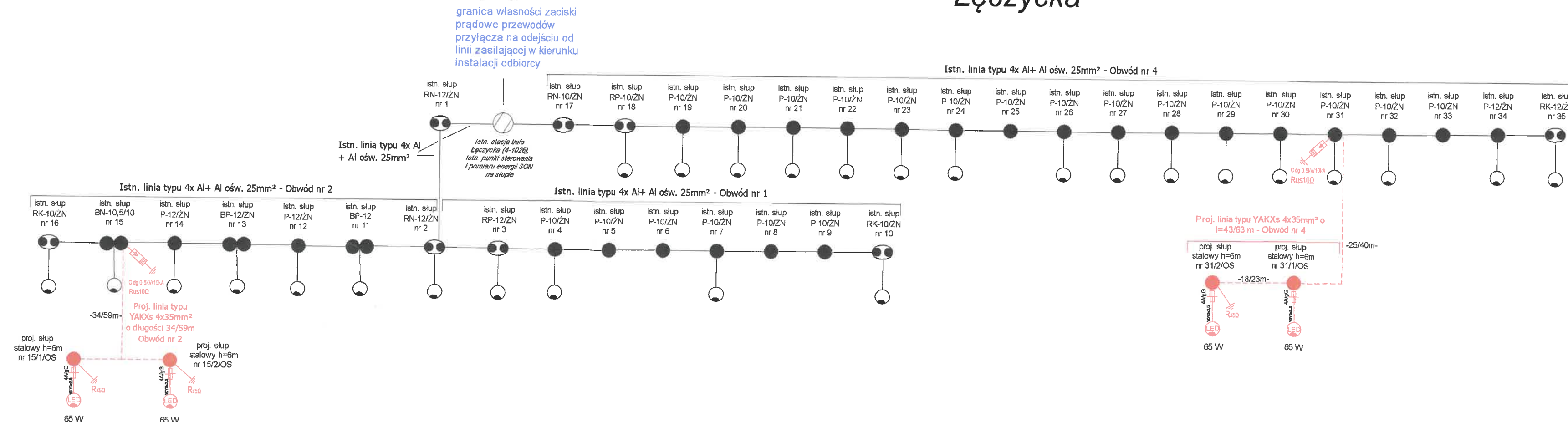


**Legenda:**

- 
- Istn. słupy nn
  - Istn. oprawa oświetleniowa
  - Istniejąca linia napowietrzna N
  - Proj. słup stałowy h=6m
  - Proj. oprawa oświetleniowa LED
  - Proj. linia kablowa oświetlenia drogowego typu YAKXs 4x35 mm<sup>2</sup>
- 18/23m- dł. odcinka (dł. kabla) [m]

### System ochrony sieci "TN-C"

Łęczyska



NAZWA WIZUALIZACJI			
<p><b>Budowa linii elektroenergetycznej 0,23 kV oświetlenia drogowego w miejscowości Łowicz ul. Łęczycka, gmina Łowicz</b></p>			
JEDNOSTKA PROJEKTOWA		INWESTOR	
<p><b>PELDOM Sp. z o. o.</b>  <b>ul. Maratońska 15/3</b>  <b>05-600 Grójec</b></p>		<p><b>Miasto Łowicz</b>  <b>Plac Stary Rynek 1</b>  <b>99-400 Łowicz</b></p>	
BRANŻA		GAZA PROJEKTU	
<p><b>Elektroenergetyczna</b></p>		<p><b>Projekt techniczny</b></p>	
PROJEKTOWAŁ		NUMER LIPISZKOWY	
<p><b>mgr inż. ANDRZEJ SUCHARZEWSKI</b></p>		<p><b>GP-III-7342/82/92</b></p>	
ASISTENT PROJEKTANTA		PODPISEK	
<p><b>mgr inż. PIOTR KIERSZNIEWSKI</b></p>		<p><i>[Signature]</i></p>	
TYTUŁ RYSUNKU			
<p><b>Schemat zasilania oświetlenia drogowego</b></p>			
DATA	SKALA	ARKUSZ	NUMER RYSUNKU
<p><b>08.2021</b></p>	<p><b>1:500</b></p>	<p><b>1/1</b></p>	<p><b>E3</b></p>