

STAROSTWO POWIATOWE W ŁOWICZU
ul. Stanisławskiego 30
99-400 ŁOWICZ
tel. 046 837 5902, fax 046 837 5015
e-mail: stlowicz@medianet.pl

Wycinek Mapy ~~Ewidencyjnej~~
Zasadniczej

Obiekt ...m...Łowicz.....
ul. Ułańska

Skala1:500.....

STAROSTA ŁOWICKI
Powiatowy Ośrodek Dokumentacji
Geodezyjnej i Kartograficznej w Łowiczu
Reprodukowanie, rozpowszechnianie
i rozprzestrzenianie niniejszego dokumentu
wymaga zezwolenia, o którym mowa
w art. 18 ustawy z dnia 17 maja 1989 r.
- Prawo geodezyjne i kartograficzne
(Dz.U. Nr 30, poz. 183, z późniejszymi
zmianami).
Łowicz
dnia 28 SIE. 2008

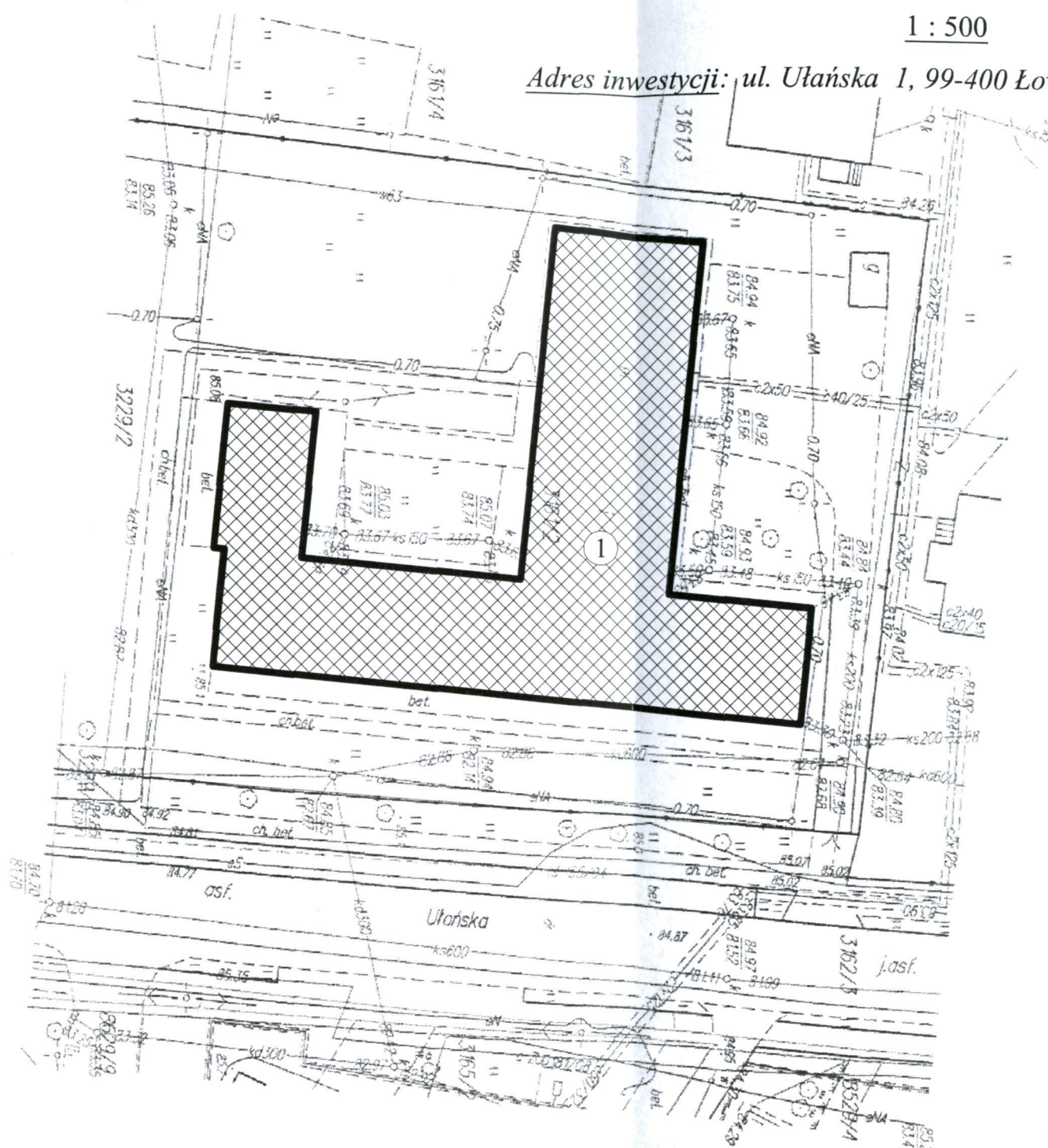
STAROSTA ŁOWICKI
Powiatowy Ośrodek Dokumentacji
Geodezyjnej i Kartograficznej w Łowiczu
Poświadczam zgodność niniejszej mapy
z oryginałem przyjętym do państwowego
zapisu geodezyjnego i kartograficznego
w dniu i zaewidencjonowanym pod nr.
.....
Niniejsza mapa nie może służyć
do celów projektowych
Łowicz
dnia 28 SIE. 2008

Z up. STAROSTY
Maria Gęse
Inspektor w Wydziale Geodezji, Katastru
i Gospodarki Nieruchomościami

Plan sytuacyjny działki z lokalizacją Przedszkola nr 1

1 : 500

Adres inwestycji: ul. Ułańska 1, 99-400 Łowicz Nr ewid. działki : 3161/2



Legenda:

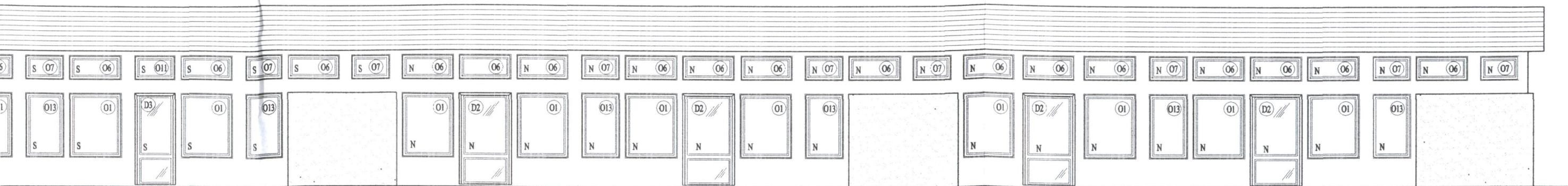
1. Przedszkole nr 1 - projektowana termomodernizacja

ZUB "MAREX"
Pracownia Projektowa

INWESTOR	Miasto Łowicz	Przedmiotowy projekt (rysunek) jest chroniony Prawem Autorskim (Dz.U. 94/24/83). Wszystkie informacje w nim zawarte stanowią własność intelektualną firmy PRACOWNIA PROJEKTOWA S.C. "MAREX" i jego autorów. Nie może być używany ponownie, reprodukowany w całości lub w części, ani wykorzystywany do prac budowlanych czy innych celów bez pisemnej zgody wyżej wymienionej firmy lub któregośkolwiek z autorów.
OBIEKT	Przedszkole nr 1	Podpis: mgr inż. TADEUSZ GRUCHAŁA Branża: budowlana
NAZWA RYS.	Plan sytuacyjny działki	DATA: 10/2008 r.
STADIUM	Projekt budowlany	SKALA - 1:500
PROJEKTANT	Tadeusz Gruchała - Upr. Nr 36/85 Sk-ce	RYŚ. NR P - 1
Asyent Projektanta	Adriana Starosta - Szulc	

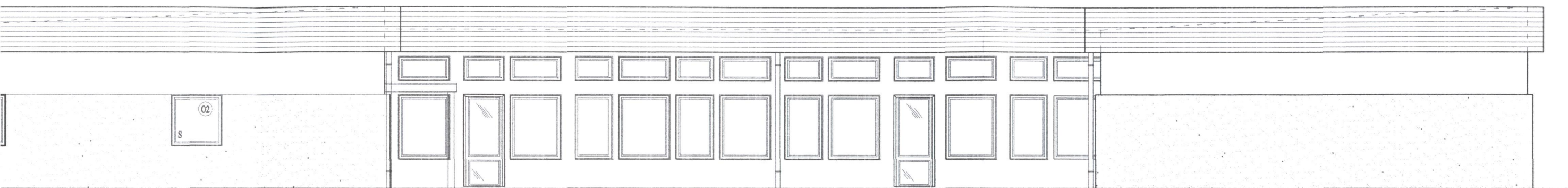
ELEWACJA FRONTOWA

skala 1:100



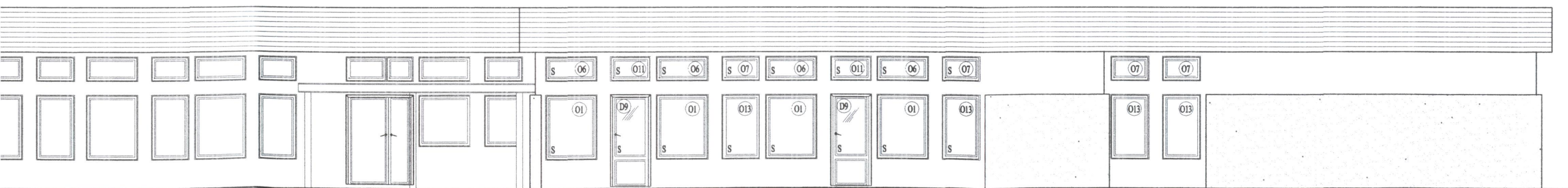
ELEWACJA OGRODOWA

skala 1:100



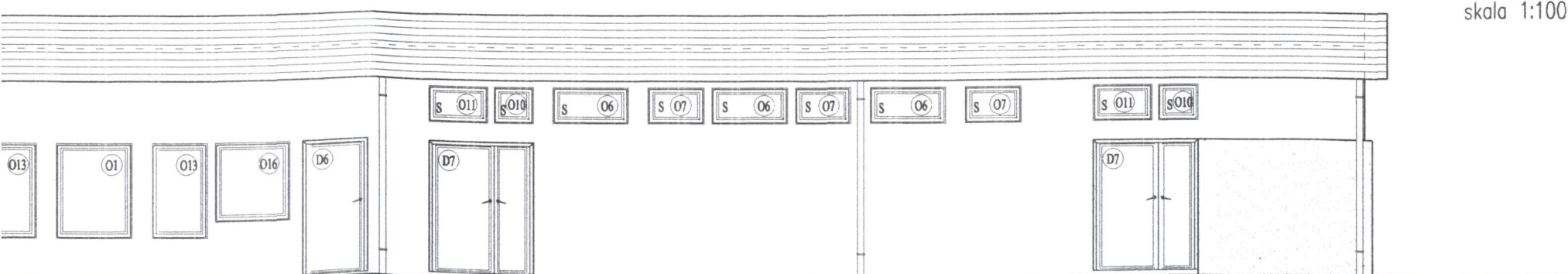
ELEWACJA BOCZNA

skala 1:100

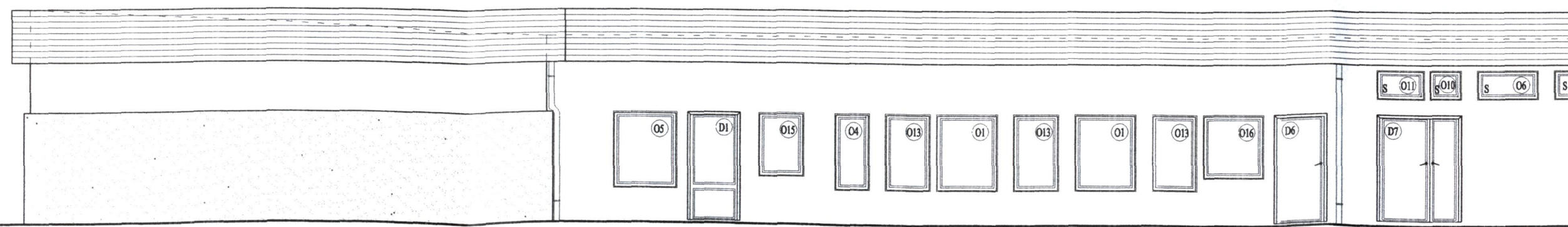
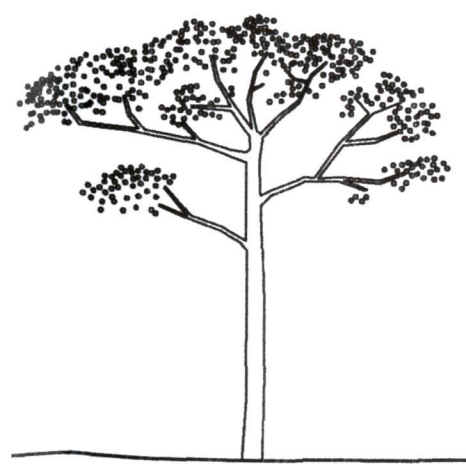
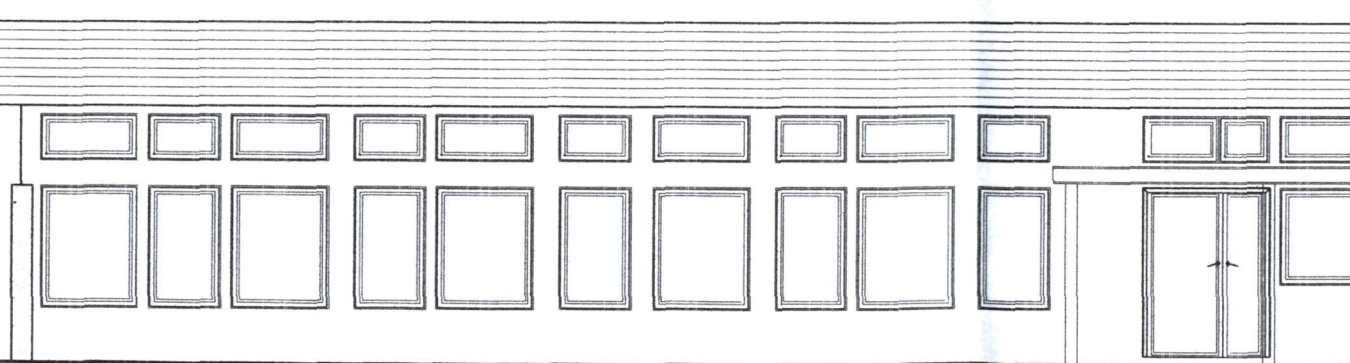
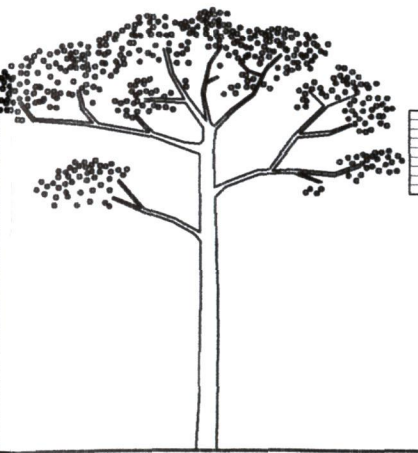
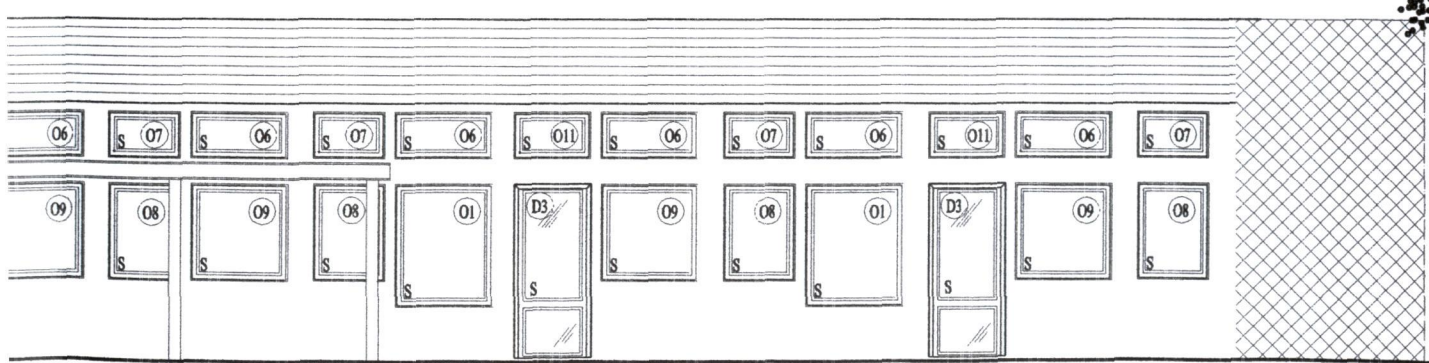
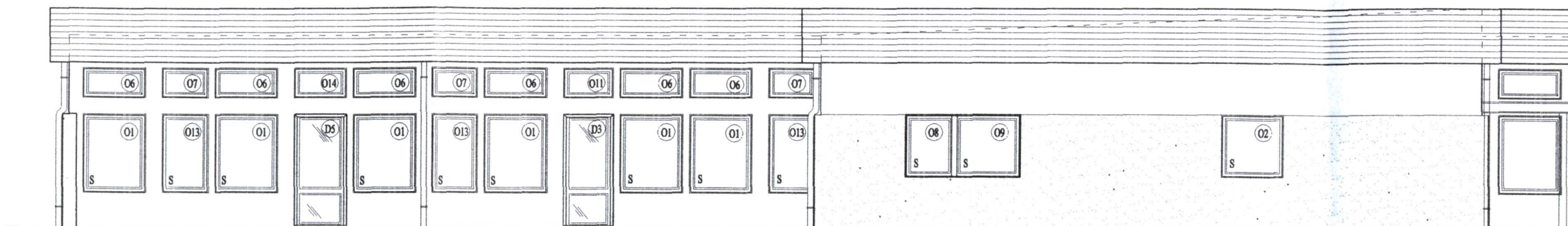
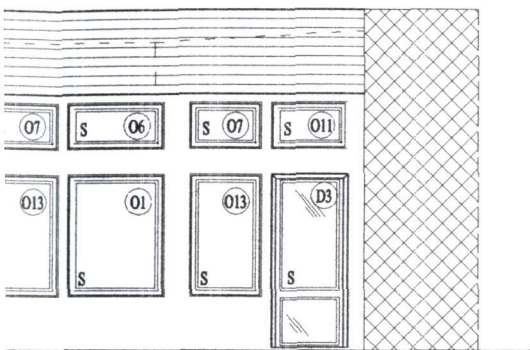
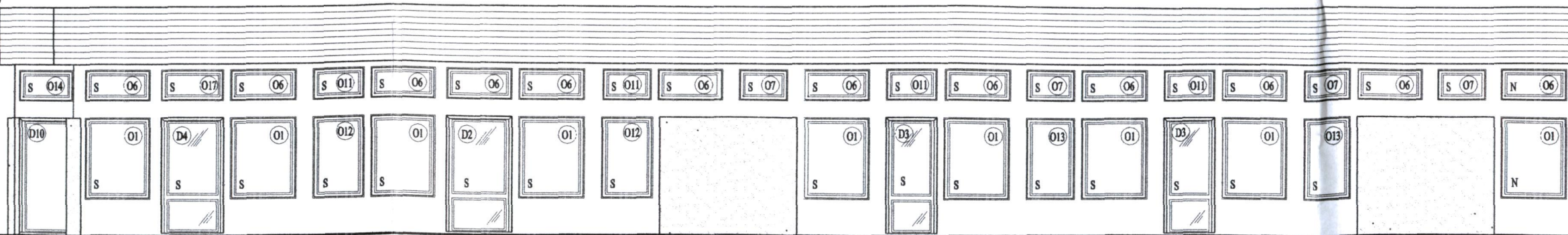


ELEWACJA BOCZNA

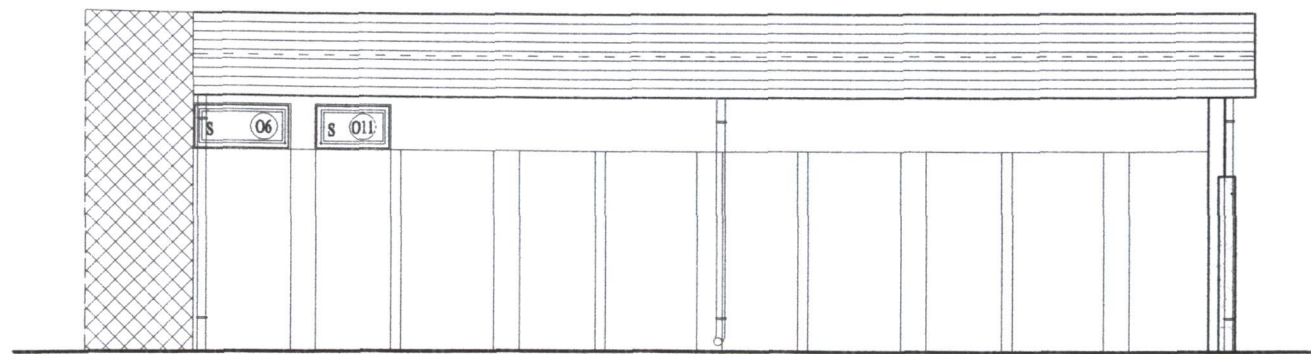
skala 1:100



PRACOWNIA PROJEKTOWA ZUB "MAREX"	ELEWACJE		SKALA 1:100
	PROJEKT	Termomodernizacja budynku Przedszkola Nr 1 w Łowiczu	BRANŻA architektoniczno- konstrukcyjna
Przedmiotowy projekt (rysunek) jest chroniony Prawem Autorskim (Dz.U. 84/24/83). Wszystkie informacje w nim zawarte stanowią własność intelektualną firmy PRACOWNIA PROJEKTOWA S.C. "MAREX" i jego autorów. Nie może być używany ponownie, reprodukowany w całości lub w części, ani wykorzystywany do prac budowlanych czy innych celów bez pisemnej zgody wyżej wymienianej firmy lub któregośkolwiek z autorów.	ADRES INWESTYCJI	Łowicz, ul. Ułańska 1, 99-400 Łowicz	FAZA OPRACOWANIA: projekt budowlany
	PROJEKTANT	mgr inż. Tadeusz Gruchała upr.nr. 36/85 Sk-ce i nr. 11/89 Sk-ce	DATA 10.08.2008
INWESTOR	ASYSTENT PROJEKTANTA	inż. arch. Adriana Starosta - Szulc	SYGNATURA inż. arch. Adriana Starosta - Szulc
	ADRES	Łowicz, ul. Stary Rynek 1, 99-400 Łowicz	NR RYS.: A-1

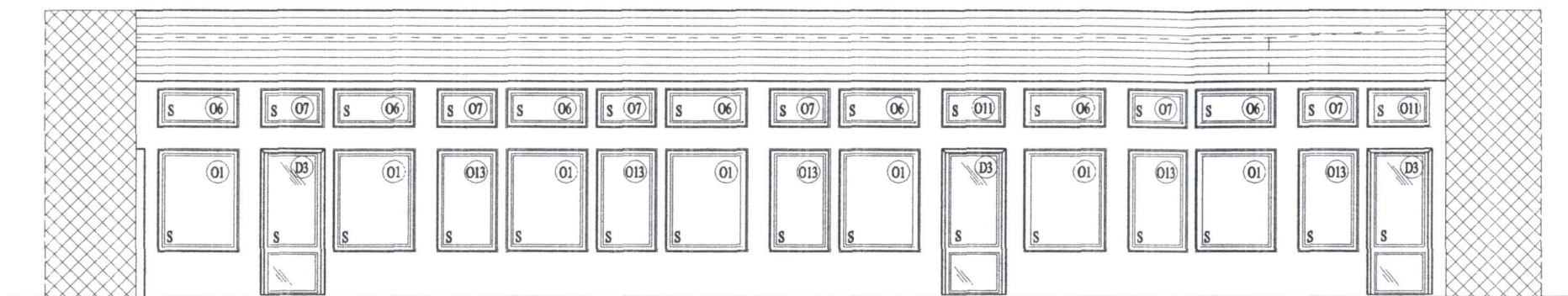


skala 1:100



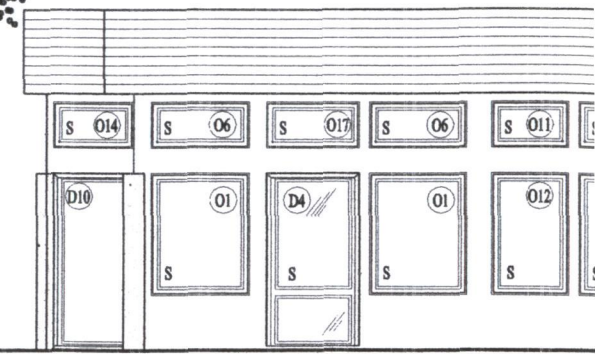
ELEVACJA OGRODOWA

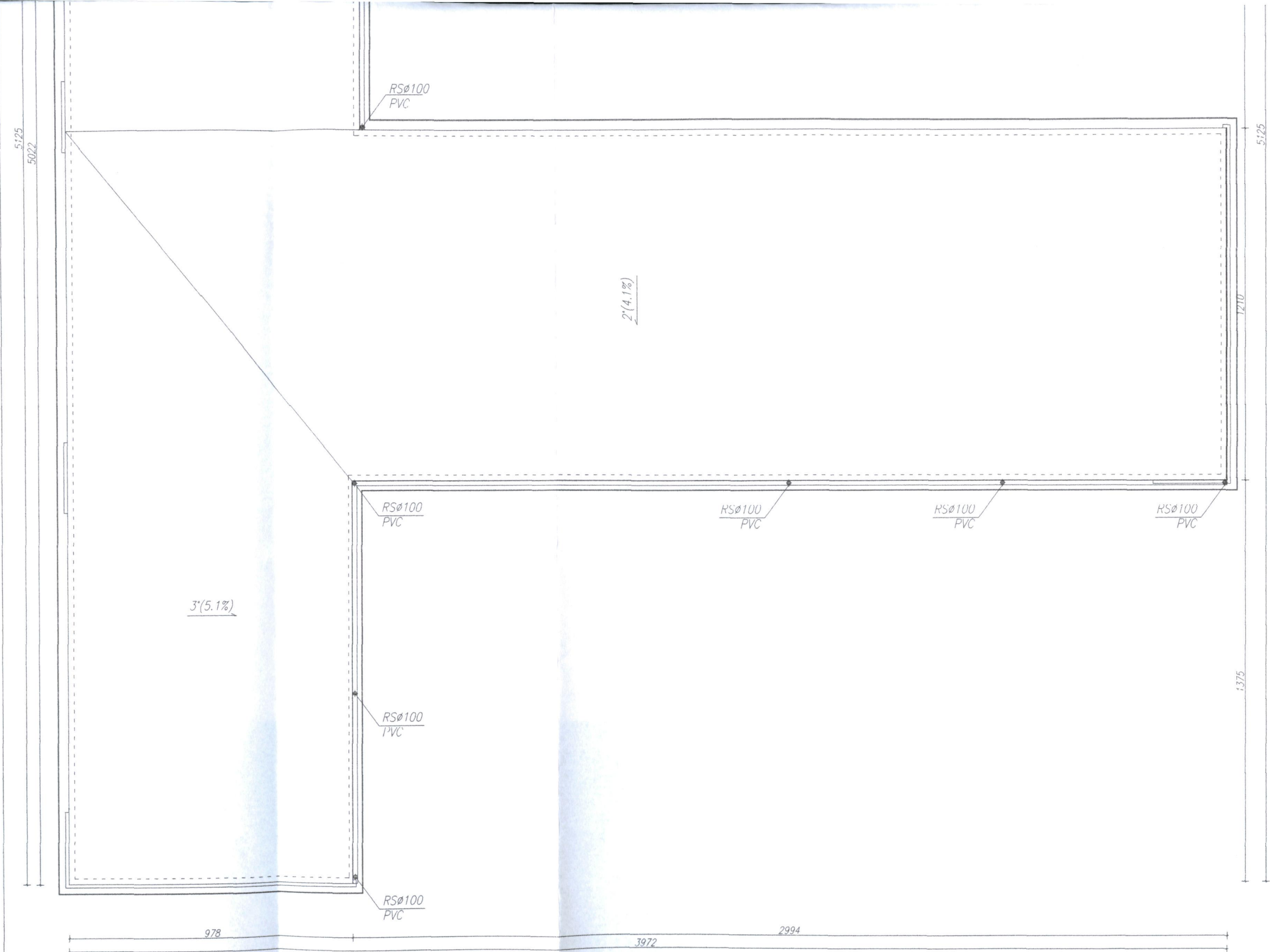
skala 1:100



ELEVACJA BOCZNA

skala 1:100





PRACOWNIA PROJEKTOWA ZUB "MAREX"	NAZWA RYS. RZUT DACHU		SKALA 1:100
	PROJEKT	Termomodernizacja budynku Przedszkola Nr 1 w Łowiczu	SPRANZA architektoniczno- konstrukcyjna
	ADRES INWESTYCJI	Łowicz, ul. Ułańska 1, 99-400 Łowicz	FAZA OPRACOWANIA: projekt budowlany
	PROJEKTANT	mgr inż. Tadeusz Gruchala upr.nr. 36/85 Sk-ce i Nr 11/89 Sk-ce	DATA 08.2008
<small>Przedmiotowy projekt (rysunek) jest chroniony prawem Autorskim (Dz.U. 94/24/83). Wszystkie informacje w nim zawarte stanowią własność intelektualną firmy PRACOWNIA PROJEKTOWA S.C. "MAREX" i jego autorów. Nie może być używany ponownie, reprodukowany w całości lub w części, ani wykorzystywany do prac budowlanych czy innych celów bez pisemnej zgody wyżej wymienionej firmy lub któregoś z autorów.</small>	ASYSTENT PROJEKTANTA	inż. arch. Adriana Starosta - Sąd inż. inż. TADEUSZ GRUCHALA upr.nr. 36/85 Sk-ce i Nr 11/89 Sk-ce	NR RYS.: A-2
	INWESTOR	Miasto Łowicz	
	ADRES		

RZUT DACHU

skala 1:100

