

Ewidencyjnej
Wycinek Mapy Zasadniczej
Objekt
Skala
z dnia 28 lipca 2016r.

**MIEJSCOWY PLAN ZAGOSPODAROWANIA PRZESTRZENNEGO
MIASTA ŁOWICZA
OBSZAR URBANISTYCZNY KOSTKA**
Fragment położony w rejonie ulic Powstańców 1863 r. - gen. Władysława Sikorskiego - Marszałka Józefa Piłsudskiego.
Rysunek zmiany planu Skala 1:1000
Załącznik do Uchwały Nr XXVIII/187/2016 Rady Miejskiej w Łowiczu z dnia 28 lipca 2016r.

STAROSTWO POWIATOWE W ŁOWICZU
WYDZIAŁ GEODEZJI, KATASTRU
I SPRAWNIERUCHOMOŚCIAMI
ul. 200 Łowicza, ul. Stanisława Wyspiańskiego 30a
tel. 830 09 17, 830 04 71, 830 00 84
e-mail: gdm@powiatowolowicki.pl



Przeznaczenie terenu	Przeznaczenie terenu
Organ prowadzący plan	STAROSTWA ŁOWICKI
Zasoby geodezyjne i kartograficzne	
Nazwa materiału zasoby	
Identyfikator ewidencyjny materiału zasoby	
Data wykonania kopii	Z ul. STAWKOSY
Imię, nazwisko i podpis osoby odpowiedzialnej	

LEGENDA
Określenie oznaczenia

Oznaczenie 5.150.P	Oznaczenie terenów symbolem cyfrowym i symbolem przeznaczenia terenu.
---	Linia rozgraniczająca tereny o różnym przeznaczeniu lub różnych zasadach zagospodarowania, która jest granicą obszaru objętego planem miejscowym.
---	Linie rozgraniczające tereny o różnym przeznaczeniu lub różnych zasadach zagospodarowania.
○	Punkty identyfikacyjne przebiegu linii rozgraniczających tereny o różnym przeznaczeniu lub różnych zasadach zagospodarowania.
---	Linia zabudowy - nieprzekraczalna.
▲ 65.0	Linia zabudowy - nieprzekraczalna dla budynków o wysokości od 15 m do 35 m.
▲ 20.0	Linia zabudowy - nieprzekraczalna dla budynków o wysokości od 15 m do 20 m.
▲	Punkty identyfikacyjne przebiegu linii zabudowy.
✂ 6.0	Zwymiarowanie linii zabudowy w metrach.

OBJAŚNIENIA OZNACZEŃ PRZEZNACZENIA TERENU W OBSZARZE PLANU MIEJSCOWEGO

Oznaczenie	Przeznaczenie terenu
P	Tereny obiektów produkcyjnych, składów i magazynów.
KNs	Tereny infrastruktury technicznej - przepompownia ścieków sanitarnych.
WSW	Tereny wód powierzchniowych - rowy.

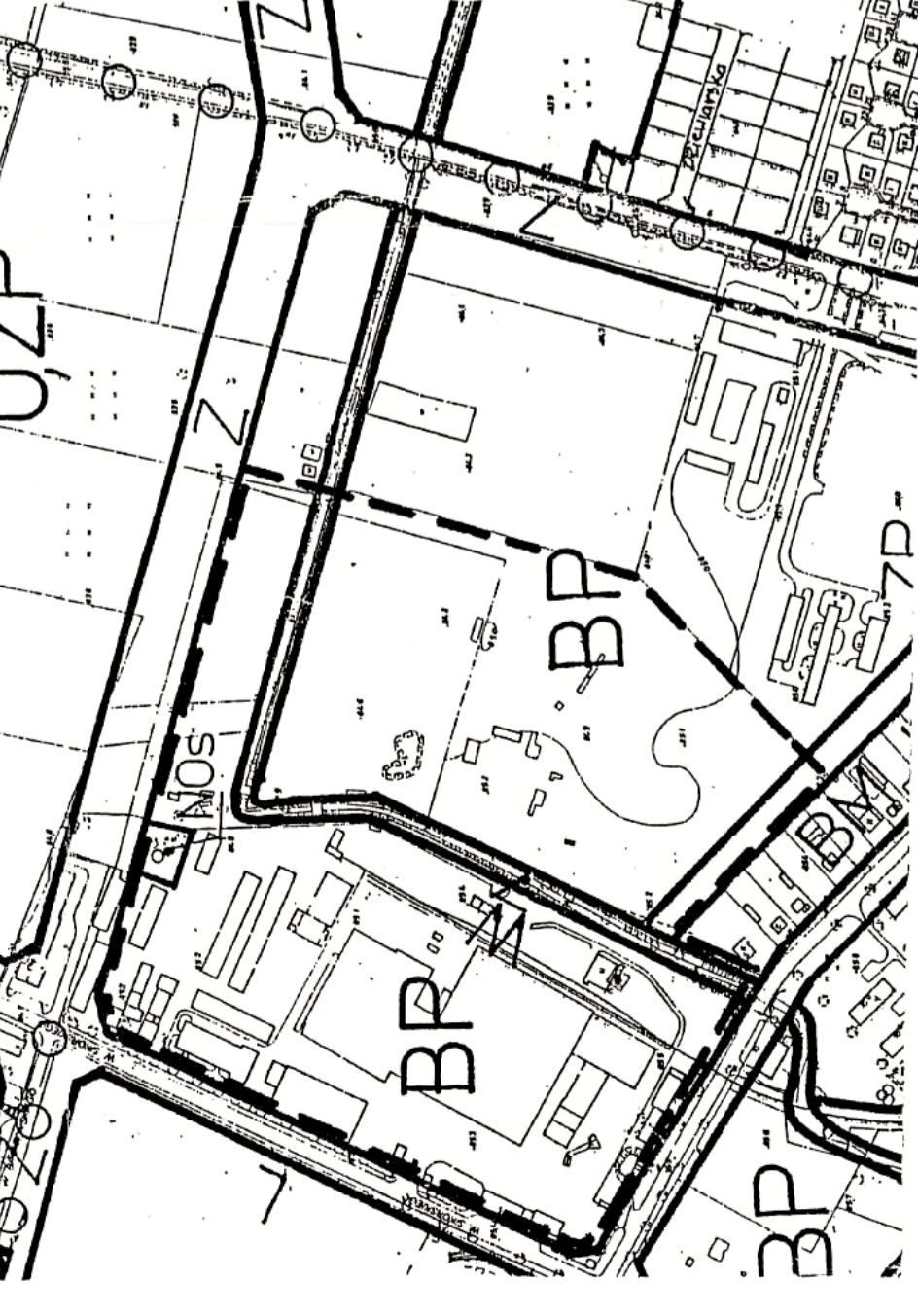
OBJAŚNIENIA OZNACZEŃ TERENU W OTOCZENIU OBSZARU PLANU MIEJSCOWEGO

Oznaczenie	Przeznaczenie terenu
MNu	Tereny zabudowy mieszkaniowej jednorodzinnej z usługami.
U	Tereny zabudowy usługowej.
P	Tereny obiektów produkcyjnych, składów i magazynów.
WSW	Tereny wód powierzchniowych - rowy.
KD-Z	Tereny dróg publicznych - droga (ulica) zbiorcza.
KD-L	Tereny dróg publicznych - droga (ulica) lokalna.
KD-D	Tereny dróg publicznych - droga (ulica) dojazdowa.

WYRYS
z rysunku studium uwarunkowań i kierunków zagospodarowania przestrzennego Miasta Łowicza
Skala 1 : 5 000
--- granice terenu objętego planem miejscowym

OBJAŚNIENIA OZNACZEŃ NA WYRYSIE Z RYSUNKU STUDIUM

Oznaczenie	Główne kierunki rozwoju
NOS	Przepompownia ścieków.
BP	Strefa rozwoju funkcji produkcyjno-usługowych.
W	Strefa wód.
ZP	Strefa zieleni izolacyjnej.



438/7
PRZEWOZNIKOWY RĄDY
Michał Trzosa