

Wycinek mapy zasadniczej  
M. Łowicz, obręb Bratkowice  
skala 1:1000  
Nr kancelaryjny : GK. 6642.2.500.2019

**STAROSTA ŁOWICKI**  
ul. Stanisławskiego 30  
99-400 Łowicz

Wyrus ze studium uwarunkowań i kierunków  
zagospodarowania przestrzennego miasta Łowicza  
skala 1:10000

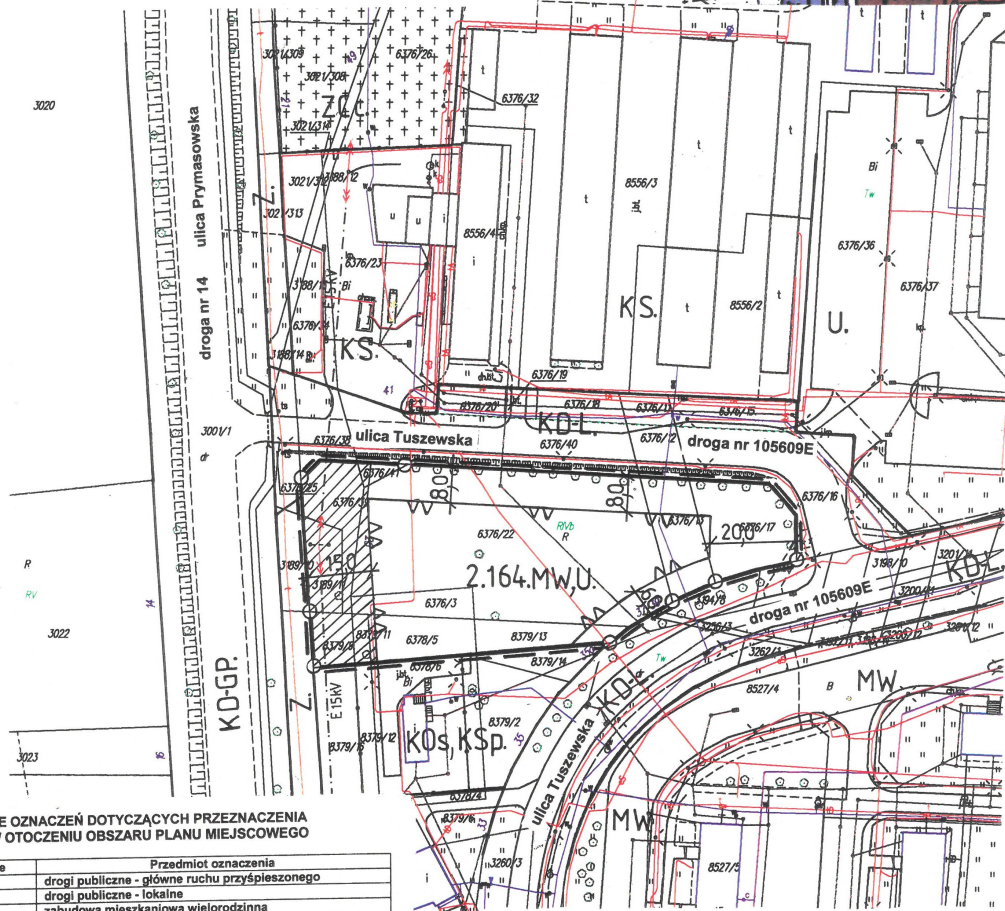
--- granica obszaru objętego planem miejscowym  
Objętnienie oznaczenia na wyrusie:  
MU obszary o dominującej formie zabudowy mieszkaniowej i usługowej  
z nieuciążliwymi zakładami produkcyjnymi

**MIEJSCOWY PLAN ZAGOSPODAROWANIA PRZESTRZENNEGO  
MIASTA ŁOWICZA**

Obszar urbanistyczny Bratkowice  
Fragment położony przy ulicy Tuszewskiej

Rysunek planu skala 1:1000 0 10 20 30 40

Załącznik Nr 1 do Uchwały Nr  
Rady Miejskiej w Łowiczu z dnia



**OBJAŚNIENIE OZNACZEŃ DOTYCZĄCYCH PRZEZNACZENIA  
TERENÓW W OTOCZENIU OBSZARU PLANU MIEJSCOWEGO**

Oznaczenie	Przedmiot oznaczenia
KD-GP	drogi publiczne - główne ruchu przyspieszonego
KD-L	drogi publiczne - lokalne
MW	zabudowa mieszkaniowa wielorodzinna
U	zabudowa usługowa
KS	zabudowa obsługi komunikacji samochodowej
KSp	parkingi
ZCc	cmentarze czynne
Z	zieleni
KOs	obiekty infrastruktury technicznej - oczyszczanie ścieków

**LEGENDA RYSUNKU PLANU**

	linie rozgraniczające terenu o różnym przeznaczeniu lub różnych zasadach zagospodarowania, które są granicą obszaru objętego planem miejscowym
	punkty identyfikacyjne przebiegu linii rozgraniczających terenu o różnym przeznaczeniu lub różnych zasadach zagospodarowania
2.164.MW,U	teren określony symbolem cyfrowym i symbolem literowym dotyczącym przeznaczenia terenu
MW	zabudowa mieszkaniowa wielorodzinna
U	zabudowa usługowa
	nieprzekraczalne linie zabudowy
8,0	zwymerowanie linii zabudowy – w metrach
	strefa ekspozycji widokowej cmentarza
E 15kV	linia osiowa napowietrznej linii elektroenergetycznej 15 kV

2019-04-11  
z up. STAROSTY

Tomasz Dymek  
w Wydziale Geodezji i Kartografii